

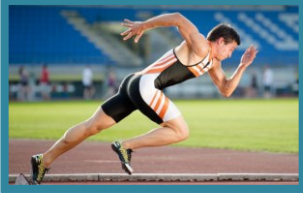
1. Aşağıda bazı durumlara ait görseller verilmiştir.



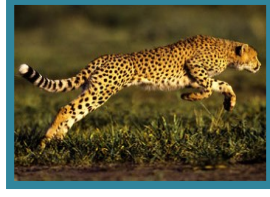
I



II



III

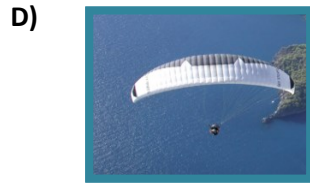


IV

Buna göre hangi görseldeki varlığın sahip olduğu enerji çeşidi diğerlerinden farklıdır?

- A) IV B) III C) II D) I

2. Aşağıdaki görsellerdeki varlıklardan hangisi sadece kinetik enerjiye sahiptir?



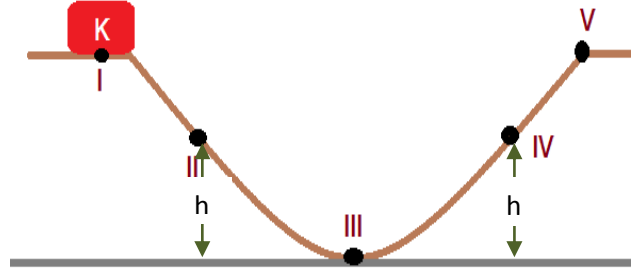
3. Kinetik enerji;

- I. Cismin süratine bağlıdır.  
II. Cismin yere göre yüksekliğine bağlıdır.  
III. Cismin kütlesine bağlı değildir.

İfadelerinden hangisi ya da hangileri doğrudur?

- A) Yalnız I B) Yalnız III  
C) I ve II D) II ve III

4. Aşağıdaki K cisim I numaralı noktadan 5 km/h hızla geçmiştir.



Buna göre aşağıdaki ifadelerden hangisi yanlıştır?

- A) I numaralı noktada iken cismin sahip olduğu enerji sadece çekim potansiyel enerjisidir.  
B) III numaralı noktada iken cismin sahip olduğu enerji sadece kinetik enerjidir.  
C) K cisminin II ve IV numaralı noktalardaki çekim potansiyel enerjisi eşittir.  
D) K cisminin I ve V numaralı noktalardaki kinetik enerjisi eşittir.

5. Çekim potansiyel enerjisi ile ilgili olarak;

- I. Cismin kütlesine bağlıdır.  
II. Cismin yere göre yüksekliğine bağlıdır.  
III. Cismin süratine bağlı değildir.

İfadelerinden hangisi ya da hangileri doğrudur?

- A) Yalnız III B) I ve II  
C) II ve III D) I, II ve III

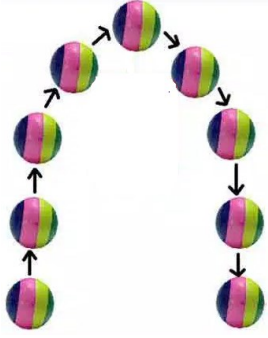
6. Aşağıda I, II ve III numaralı cisimlerin kütleleri ve süratleri verilmiştir.



Buna göre cisimlerin sahip olduğu kinetik enerjilerin doğru sıralaması hangi seçenekte verilmiştir?

- A) III > I > II B) III > II > I  
C) II > III > I D) I > II > III

7. Havaya doğru atılan bir top şeklindeki gibi bir yol izliyor.

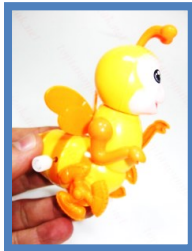


Buna göre topun sahip olduğu enerji çeşitleri ile ilgili olarak verilen ifadelerden hangisi yanlıştır?

- A) Topun kinetik enerjisi önce azalmış sonra artmıştır.  
 B) Topun potansiyel enerjisi önce azalmış sonra artmıştır.  
 C) Top yükselirken potansiyel enerjisi artmıştır.  
 D) Top aşağı düşerken kinetik enerjisi artmıştır.
8. Aşağıdakilerin hangisinde kinetik enerji potansiyel enerjiye dönüşür?

- A) Barajın kapaklarının açılması  
 B) Paraşütle atlama  
 C) Potaya atılan basketbol topu  
 D) Daldan düşen elma

9. Aşağıdaki görselde bir kurtmalı oyuncak görülmektedir.



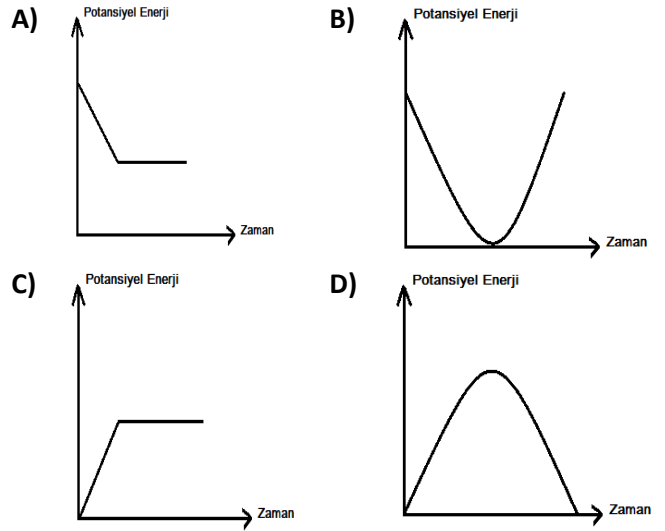
Bu oyuncakın sahip olduğu enerji ile ilgili olarak;

- I. Kinetik enerjiye sahiptir.  
 II. Çekim potansiyel enerjisine sahiptir.  
 III. Esneklik potansiyel enerjisine sahiptir.  
 IV. Oyuncak kurulup, sürtünmesiz ve düz bir zeminde serbest bırakıldığında sahip olduğu enerji kinetik enerjiye dönüşür.

İfadelerinden hangileri doğrudur?

- A) I ve II  
 B) II ve III  
 C) III ve IV  
 D) I ve IV

10. Yerden havaya atılan bir topun hareketi süresince potansiyel enerjisindeki değişimi grafik çizerek göstermek isteyen Ahmet, hangi seçenekteki gibi bir grafik çizmelidir?



11. Aşağıda görsellerde bazı olaylar verilmiştir.



I  
(Daldan düşen elma)



II  
(Havaya atılan ok)



III  
(Havaya kep atma)



IV  
(Yere doğru inen paraşütçü)

Bu olaylarla ilgili olarak verilen aşağıdaki ifadelerden hangisi doğrudur?

- A) Dört olayda da kinetik enerji potansiyel enerjiye dönüşmüştür.  
 B) Dört olayda da potansiyel enerji kinetik enerjiye dönüşmüştür.  
 C) II ve III numaralı olaylarda kinetik enerji potansiyel enerjiye dönüşmüştür.  
 D) I ve IV numaralı olaylarda kinetik enerji potansiyel enerjiye dönüşmüştür.